

**ISOLAMENTO A SONS AÉREOS -  $R_w$  [dB(A)]**

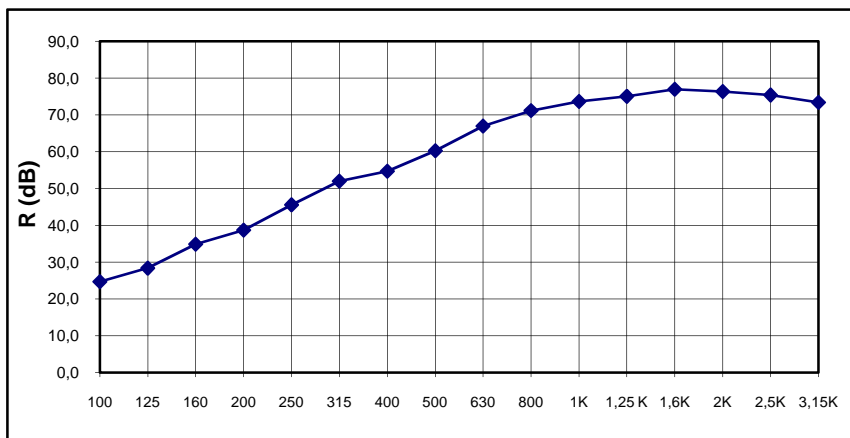
Normas: NP EN 20140-3 (ISO 140-3)  
NP EN ISO 717-1 (ISO 717-1)

<b>REQUERENTE:</b> FLEX 2000	<b>Referência</b> I-07-FLEX-60-30-4
<b>DESCRIÇÃO:</b> Ensaio de Isolamento a ruídos de condução aérea de espumas de poliuretano com uma densidade de 60 kg/m <sup>3</sup> e uma espessura de 30mm. A amostra foi avaliada interposta entre um paramento de alvenaria de tijolo de 11 cm rebocada em ambas as faces e um paramento simples de gesso cartonado BA12, colado na amostra.	<b>Data de Ensaio</b>
	03-09-2007
Dimensão da Amostra = 10 m <sup>2</sup>	

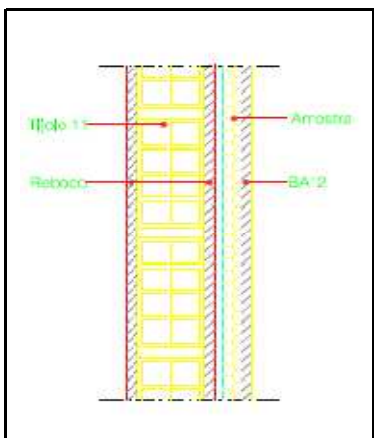
**CARACTERÍSTICAS DA CÂMARA REVERBERANTE**

Comprimento médio (m) = 7.25	Altura (m) = 4.65	Temperatura do Ar (°C) = 18
Largura média (m) = 5.88	Volume (m <sup>3</sup> ) = 217.7	Humidade do Ar (%) = 68
c*V= 35.1739	Sc= 207.369	

**GRÁFICO -  $R_w$  [dB(A)]**



**Esquema de montagem**



ESPESSURA = 30mm																
Freq. (Hz)	100	125	160	200	250	315	400	500	630	800	1K	1,25 K	1,6K	2K	2,5K	3,15K
$L_{emissor}$	99.3	97.7	103.4	104.8	102.4	102.1	101.7	99.5	98.1	96.8	93.9	92.1	94.4	95.8	96.7	96.6
$L_{receptor}$	82.0	74.6	73.8	71.0	62.4	55.7	52.4	44.3	36.2	30.1	24.3	20.6	20.6	22.0	23.3	24.5
D	17.4	23.1	29.6	33.8	40.0	46.3	49.2	55.1	62.0	66.7	69.6	71.5	73.8	73.7	73.4	72.1
R (dB)	24.7	28.4	34.9	38.7	45.6	52.0	54.7	60.3	67.0	71.2	73.7	75.1	77.0	76.4	75.4	73.4
$R_w$ (dB)	<b>53</b>															

Nº de Boletim de ensaio: I/07/016      Laboratório: NI&DEA-FEUP

Data:      Assinatura: \_\_\_\_\_